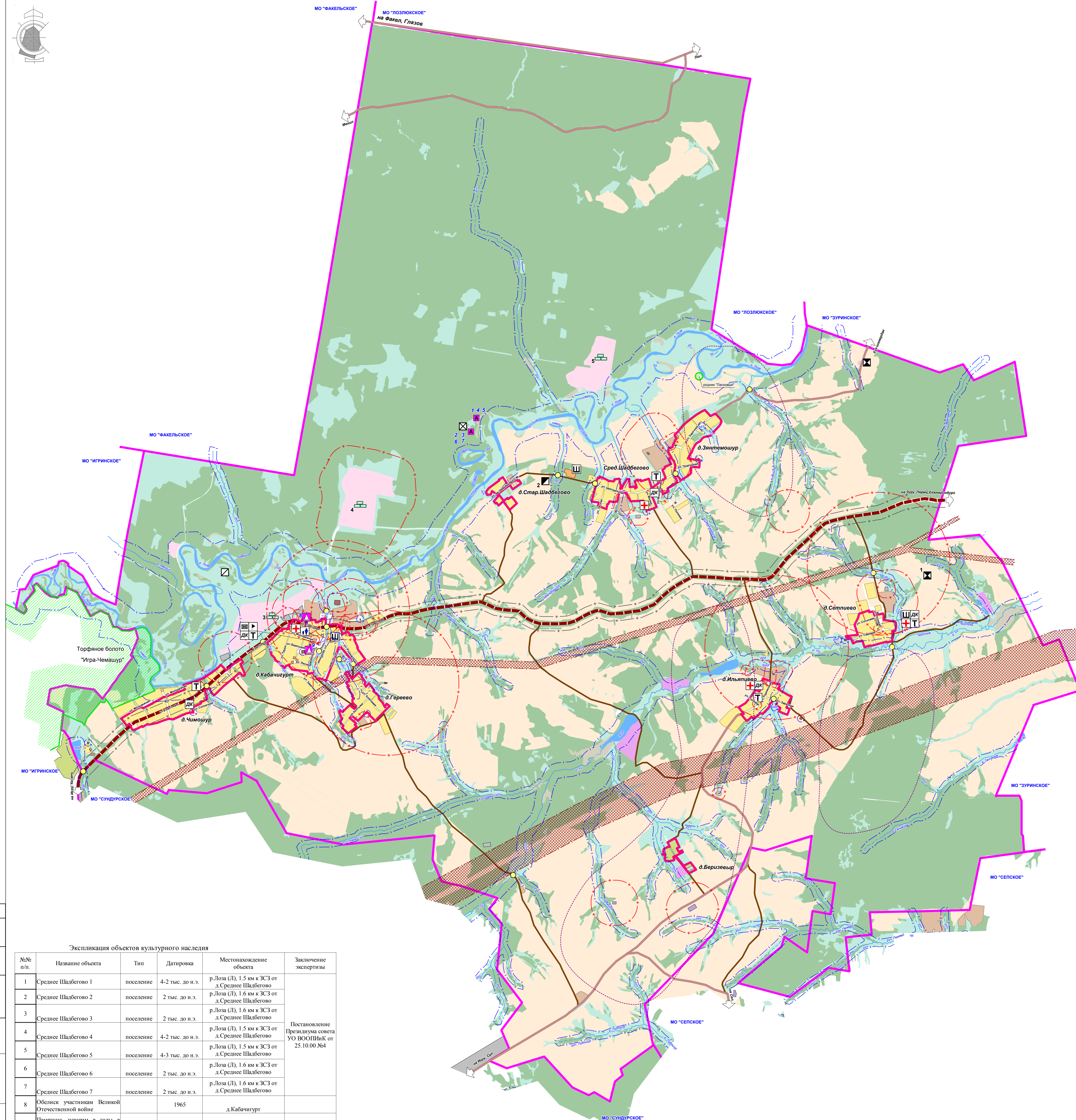


ГЕНЕРАЛЬНЫЙ ПЛАН МО «КАБАЧИГУРТСКОЕ»

СХЕМА СОВРЕМЕННОГО ИСПОЛЬЗОВАНИЯ ТЕРРИТОРИИ



УСЛОВНЫЕ ОБОЗНАЧЕНИЯ

- ЖИЛЫЕ ЗОНЫ**
- Зона индивидуальной жилой застройки постоянного проживания
 - Зона индивидуальной жилой застройки сезонного проживания
- ОБЩЕСТВЕННО-ДЕЛОВЫЕ ЗОНЫ**
- Зона учебно-образовательного назначения
 - Зона здравоохранения
 - Зона общественного назначения
- ПРОИЗВОДСТВЕННЫЕ ЗОНЫ**
- Зона промышленности и коммунально-складского назначения
 - Зоны инженерной и транспортной инфраструктур
 - Зона инженерных объектов
 - Зона транспортных объектов
- МОСТ**
- Мост
- Автомобильные дороги общего пользования**
- Федерального значения
 - Межмуниципального значения
 - Местного значения
- РЕКРЕАЦИОННЫЕ ЗОНЫ**
- Зона учреждений отдыха и туризма
 - ЗОНА СЕЛЬСКОХОЗЯЙСТВЕННОГО ИСПОЛЬЗОВАНИЯ
 - Зона сельскохозяйственных угодий
 - Зона сельскохозяйственного назначения
 - ЗОНЫ СПЕЦИАЛЬНОГО НАЗНАЧЕНИЯ
 - Зона размещения кладбищ (ритуального назначения)
 - Зона складирования и захоронения отходов
- ПРОЧИЕ ЗОНЫ**
- Луга
 - Болота
 - ЗЕМЛИ ГОСЛЕСФОНДА
 - Леса
 - ЗЕМЛИ ВОДНОГО ФОНДА
 - Водоёмы
 - Водотоки
- ГРАНИЦЫ**
- Граница муниципального образования
 - Граница населенного пункта
 - ЗОНЫ С ОСОБЫМИ УСЛОВИЯМИ ИСПОЛЬЗОВАНИЯ ТЕРРИТОРИИ
 - Санитарно-защитные зоны (нормативные)
 - Водоохранные зоны
 - Зоны охраны скважин
 - Охраняемый коридор инженерных коммуникаций
 - Санитарный разрыв от автодороги
 - Особо охраняемые природные территории
 - МЕСТОРОЖДЕНИЯ ПОЛЕЗНЫХ ИСКОПАЕМЫХ
- ИЗВЕСТНЯК**
- Изнестняк
 - Песчано-гравийная смесь
 - Песок
 - Сапропели
 - Торф
 - Ориентировочная территория месторождения торфа
 - Ориентировочные ареалы распространения месторождений нефти
- УЧРЕЖДЕНИЯ СОЦИАЛЬНОГО ОБСЛУЖИВАНИЯ**
- Детское дошкольное учреждение
 - Школа
 - Администрация
 - ФАП
 - Дом культуры
 - Библиотека
 - Почтовое отделение
 - Спортивное сооружение
 - Объекты торговли

Экспликация объектов культурного наследия

№№ п/п.	Название объекта	Тип	Датировка	Местонахождение объекта	Заключение экспертизы
1	Среднее Шабдегово 1	поселение	4-2 тыс. до н.э.	р.Лоца (л), 1,5 км к СЗ от д.Среднее Шабдегово	Постановление Президиума совета УО ВООИИиК от 25.10.00 №4
2	Среднее Шабдегово 2	поселение	2 тыс. до н.э.	р.Лоца (л), 1,6 км к СЗ от д.Среднее Шабдегово	
3	Среднее Шабдегово 3	поселение	2 тыс. до н.э.	р.Лоца (л), 1,6 км к СЗ от д.Среднее Шабдегово	
4	Среднее Шабдегово 4	поселение	4-2 тыс. до н.э.	р.Лоца (л), 1,5 км к СЗ от д.Среднее Шабдегово	
5	Среднее Шабдегово 5	поселение	4-3 тыс. до н.э.	р.Лоца (л), 1,6 км к СЗ от д.Среднее Шабдегово	
6	Среднее Шабдегово 6	поселение	2 тыс. до н.э.	р.Лоца (л), 1,6 км к СЗ от д.Среднее Шабдегово	
7	Среднее Шабдегово 7	поселение	2 тыс. до н.э.	р.Лоца (л), 1,6 км к СЗ от д.Среднее Шабдегово	
8	Обелиск участникам Великой Отечественной войне		1965	д.Кабачигурт	
9	Памятник павшим в годы Великой Отечественной войны 1993г		1993	д.Кабачигурт	

Сведения о запасах общераспространенных полезных ископаемых

№№ п/п.	Месторождение или проявление	Местонахождение	Тип полезного ископаемого
1	Сетпиевское	в 0,5 км СВ д. Сетпиево	ПГС для подсыпки дорог
2	Шабдеговское	в 12 км к СВ от п. Ира	Известняк для дорожного строительства У-75
3	Кабачигуртское	в 5,6 км СВ п. Ира, в 0,2 км СЗ д. Кабачигурт	торф
4	Кабачигуртское 1	в 7,2 км СВ п. Ира, в 0,9 км СВ д. Кабачигурт	Торф как топливо и удобрение
5	Среднее Шабдегово	в 1,5 км СВ с. Стар.Шабдегово, в 1,0 км СЗ с. Зантемошур	торф

М 1:20000

14168-ГП.ПЗ.1

Проект генерального плана МО «Кабачигуртское» Ирринского района Удмуртской Республики

Генеральный план

Схема современного использования территории

Имя	Кол-во	Лист	№ док	Полном.	Дата
Разработчик					
ГИАП	Кузнецова				
Нач.отд.	Курочкина				
ГИП	Першаков				

Лист 5

Лист 1

Лист 11

Лист 5

©